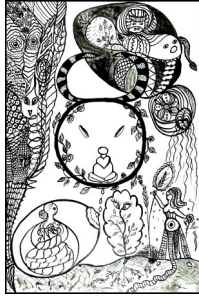


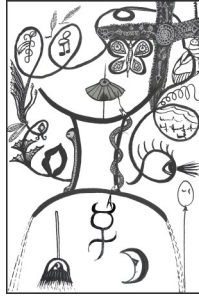
Astrocarter du Zodiaque



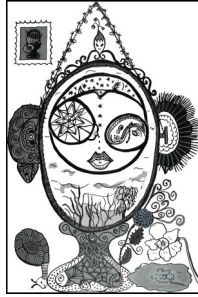
Bélier



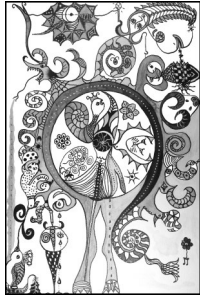
Taureau



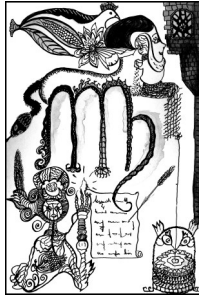
Gémeaux



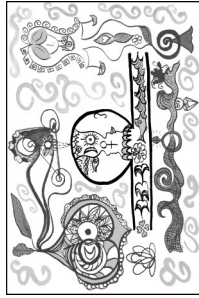
Cancer



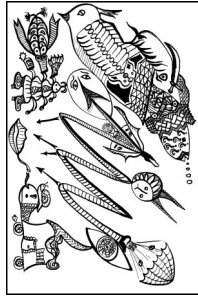
Lion



Vierge



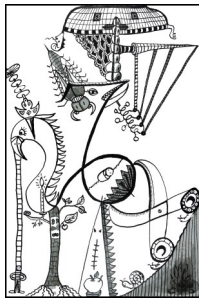
Balance



Scorpion



Sagittaire



Capricorne

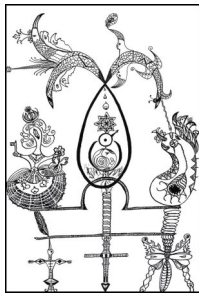


Verseau



Poissons

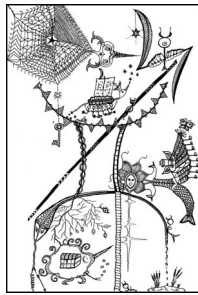
**Astrocarter
Des
Axes**



Bélier Balance



Taureau Scorpion



Gémeaux Sagittaire

Astrocarter des Planètes & Luminaires



Soleil



Lune



Mercure



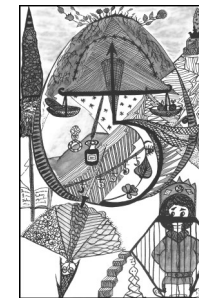
Vénus



Mars



Jupiter



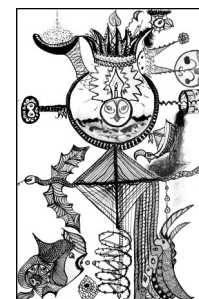
Saturne



Uranus



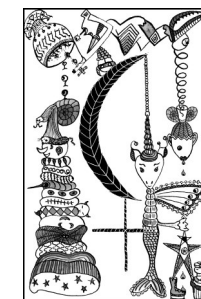
Neptune



Pluton



Nœuds de la Lune



Lune noire



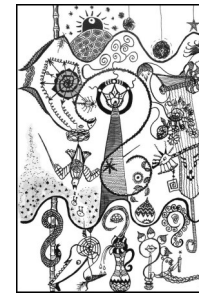
Astr&senS

Cathy
Dousse

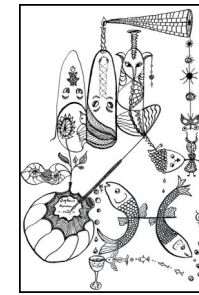
[http://www.
astresens.com](http://www.astresens.com)



Cancer Capricorne



Lion Verseau



Vierge Poissons

Les axes du zodiaque

Pistes de réflexion pour les cartes des axes

Dans la roue du zodiaque, chaque signe fait face à un autre, constituant un axe zodiacal dans un jeu d'opposition et de complémentarité.

6 axes, 6 façons opposées et complémentaires d'entrer en contact avec le monde, de le percevoir, de le penser, de l'imaginer, de le vivre.

Bélier Balance: le feu cardinal du Bélier regarde l'air cardinal de la Balance, ou bien l'air de la Balance regarde le Feu du Bélier. Dans ce face à face, comment le Bélier considère-t-il la Balance ? Quelles qualités Balance pourrait-il tenter d'intégrer sans perdre sa nature, dans une perspective de meilleure circulation entre les deux polarités de l'axe... Pour chaque axe, la proposition peut être inversée.

Taureau Scorpion : la terre fixe du Taureau s'oppose à l'eau fixe du Scorpion ou inversement...

Gémeaux Sagittaire : l'air mutable des Gémeaux souffle sur le feu mutable du Sagittaire...

Cancer Capricorne : l'eau cardinale du Cancer tend son miroir à la terre cardinale du Capricorne...

Lion Verseau : le feu fixe du Lion lance ses rayons dorés vers l'air fixe du Verseau, ou l'air des cimes du Verseau vient rafraîchir les ardeurs passionnelles du Lion...

Vierge Poissons : la terre mutable et sélective de la Vierge s'oppose aux eaux immémoriales des Poissons...

Pour chacun d'entre nous, indépendamment de notre structure thématique, l'intégration des axes du zodiaque peut représenter tout un travail, soit d'équilibrage si un pôle est surinvesti au détriment du pôle opposé, soit d'évolution vers le mariage des contraires... Dans chaque thème, il y a l'axe Ascendant/Descendant, l'axe Milieu du ciel/Fonds du Ciel, l'axe des nœuds lunaires, l'axe de la Lune Noire.

Ensuite, selon le thème, un signe peut se trouver valorisé par la présence de nombreux facteurs astrologiques et le signe opposé négligé, oublié ou rejeté. L'axe peut abriter un conflit potentiel entre deux planètes ou facteurs astrologiques en opposition.

Si la carte tirée ou choisie concerne un axe, il y a matière à explorer cette piste à l'issue d'une consultation. Cela coïncidera peut-être avec un transit significatif, la visite de la Lune Progressée, avec l'Ascendant de révolution Solaire.

Je vous invite à échanger avec moi sur diverses pratiques de ces jeux de cartes et éventuellement à m'interroger via mon site www.astresens.com

Astrocarter du zodiaque

Création et idées d'emploi

Le jeu Astrocarter se compose de 30 cartes :

12 cartes des « signes », 12 cartes des « planètes et luminaires » comprenant les Nœuds lunaires et la Lune Noire, 6 cartes pour les 6 « axes » du zodiaque.

J'ai créé chaque carte à partir du glyphe du signe zodiacal, de la planète ou du luminaire. Ensuite, mon imaginaire, libre de toute intention prédéterminée mais nourri de la richesse de l'univers symbolique de l'astrologie, a brodé autour de cette structure.

L'ensemble des mes créations s'élabore autour d'un dessin à l'encre de chine et à la plume. Pour la version couleurs, les dessins sont colorisés aux crayons aquarellables et au pinceau, puis retravaillés à la plume et à l'encre.

J'ai fait le choix de présenter deux univers, l'un en noir et blanc, l'autre en couleurs. Pour ma part, il n'existe aucune hiérarchie de valeur. Chacun d'entre nous, va pénétrer dans ce monde symbolique et énigmatique des archétypes figurés par les signes du zodiaque ou les planètes et luminaires, selon sa sensibilité, l'un attiré par la voie graphique, l'autre par une version chromatique.

Seule l'expérience sensible vous permettra d'orienter votre préférence pour votre usage personnel et pour les personnes qui vous consultent.

Ces cartes sont volontairement muettes afin de diversifier les potentialités d'utilisation. Vous trouverez le récapitulatif de la correspondance entre dessins et facteurs astrologiques à l'intérieur de ce 4 pages.

Avec ces Astrocarter, vous pouvez conclure une consultation en invitant la personne que vous recevez, soit à tirer une carte face cachée, soit à choisir une carte face visible, en lui conseillant de se laisser guider par l'univers symbolique qui l'appelle ce jour-là, à cet instant-là.

Soyez à l'écoute de la qualité de la relation tissée durant l'échange, elle vous aidera à opter pour l'une ou l'autre des suggestions. Et libre à vous également d'inventer votre manière singulière de vous approprier cet outil. La carte choisie propose de questionner l'énigme d'un signe, d'une planète ou d'un axe, d'entrer en résonance avec la divinité planétaire correspondante.

En ouvrant l'imaginaire sur une des représentations de l'archétype susceptible de parler à la personne, elle suggérera, par exemple, de s'appuyer sur son énergie et ses ressources. Elle peut venir renforcer les pistes de réflexions évoquées durant la consultation.